

令和 5 年度

## 地球温暖化対策計画・実施状況報告

## 1 地球温暖化対策事業者の概要

## (1) 事業者の類別

類別	(類別の説明)
IV類	I類 A事業所のみを有する特定事業者
	II類 B事業所を有する特定事業者(III類の事業者を除く)
	III類 C事業所を有する特定事業者
	IV類 任意事業者

## (2) 地球温暖化対策事業者

事業者名	株式会社ユーディケー			
所在地	埼玉県さいたま市浦和区岸町5丁目7番11号			
事業者番号	2027			
燃料等使用量の 原油換算の合計量 (前年度)	1,490	kL/年		
大規模小売店舗面積 (単独で1,500KL未満で延床 面積10,000m <sup>2</sup> 以上の事業所)		m <sup>2</sup>		
産業分類名 (中分類)	06 総合工事業			
分類番号 (中分類)	06			
事業活動の 概要	事業内容	事業内容：土木工事一式、建築工事一式、アスファルト製品 製造販売 従業員：170名 資本金：100百万円		
	区分	企業		
	前年度	資本金	100	百万円
		従業員数	168	人
商標又は商号 (連鎖化事業者のみ)				

（3）県内に設置している事業所

（自動転記）

事業所種別	事業所番号	事業所名	前年度の原油換算エネルギー使用量 (kL)
A、Bテナント等事業所			
A	202700	株式会社ユーディケー 本社	1,490
B、C事業所			
合 計			1,490

（4）公表方法

<input type="radio"/>	インターネット利用による公表	ア ド レ ス	https://www.udk.co.jp
<input type="radio"/>	事業所での備え置き （複数可。書ききれない場合は別様としてください）	閲 覧 場 所 1	本社 1 階 総務部総務課
		所 在 地 1	埼玉県さいたま市浦和区岸町 5 丁目 7 番 1 1 号
		閲 覧 可 能 時 間 1	平日 8 : 30 ~ 17 : 30
		閲 覧 場 所 2	
		所 在 地 2	
	その他		

（5）公表の担当部署

	名 称 (複数可)	連 絡 先	
		電話番号	E-mailアドレス※
1	総務部総務課	048-829-2911	syachoushitsu@udk.co.jp
2			
3			

※ 事業者のアドレスとする（個人が特定できるアドレスは記入しないこと）

（6）（IV類（任意事業者）のみ記入）県による公表の可否

県による報告書の公表を希望	する
---------------	----

2 地球温暖化対策推進における事業者の基本方針

既存の資料を別添する。

3 地球温暖化対策における事業者の推進体制

既存の資料を別添する。

4 計画期間中における事業者の温室効果ガス排出量（事業所合算）の推移

CO<sub>2</sub>換算（t-CO<sub>2</sub>）

	令和2年度 (2020年度)	令和3年度 (2021年度)	令和4年度 (2022年度)	令和5年度 (2023年度)	令和6年度 (2024年度)
エネルギー起源CO <sub>2</sub>	3,565	3,576	3,565		
その他ガス					
温室効果ガスの計	3,565	3,576	3,565		

5 各事業所の計画

別紙 事業所の地球温暖化対策計画・実施状況報告 のとおり

# 環境方針

株式会社ユーディケーは、『自然を活かし、快適な生活環境をつくる。』という経営理念のもとに、社員の一人一人が環境保全を意識し、本社、支店並びに作業所の活動において地球の自然環境を維持し、生活環境の改善に貢献するために積極的に取り組む。

## 行動方針

1. 建設事業及びアスファルト関連事業並びにリサイクル事業の活動を通じ、省エネルギー、省資源化を図り総量を含めたCO<sub>2</sub>の発生量及び廃棄物の排出量の数値目標を定めて抑制に努める。併せて汚染の予防を推進する。
2. 当社の事業活動に関連する環境法規制及び当社が同意するその他の要求事項を順守する。
3. 環境負荷を低減させる実行計画について、それぞれ定期的に見直しを行い、会社の環境保全活動の継続的改善を図る。
4. 以上の方針を遂行するために、必要な環境教育を通じて、文書化した本方針を全従業員及び協力業者に周知徹底する。

この環境方針は社内外に公表する。



2008年 1月15日制定  
2010年 2月10日改訂

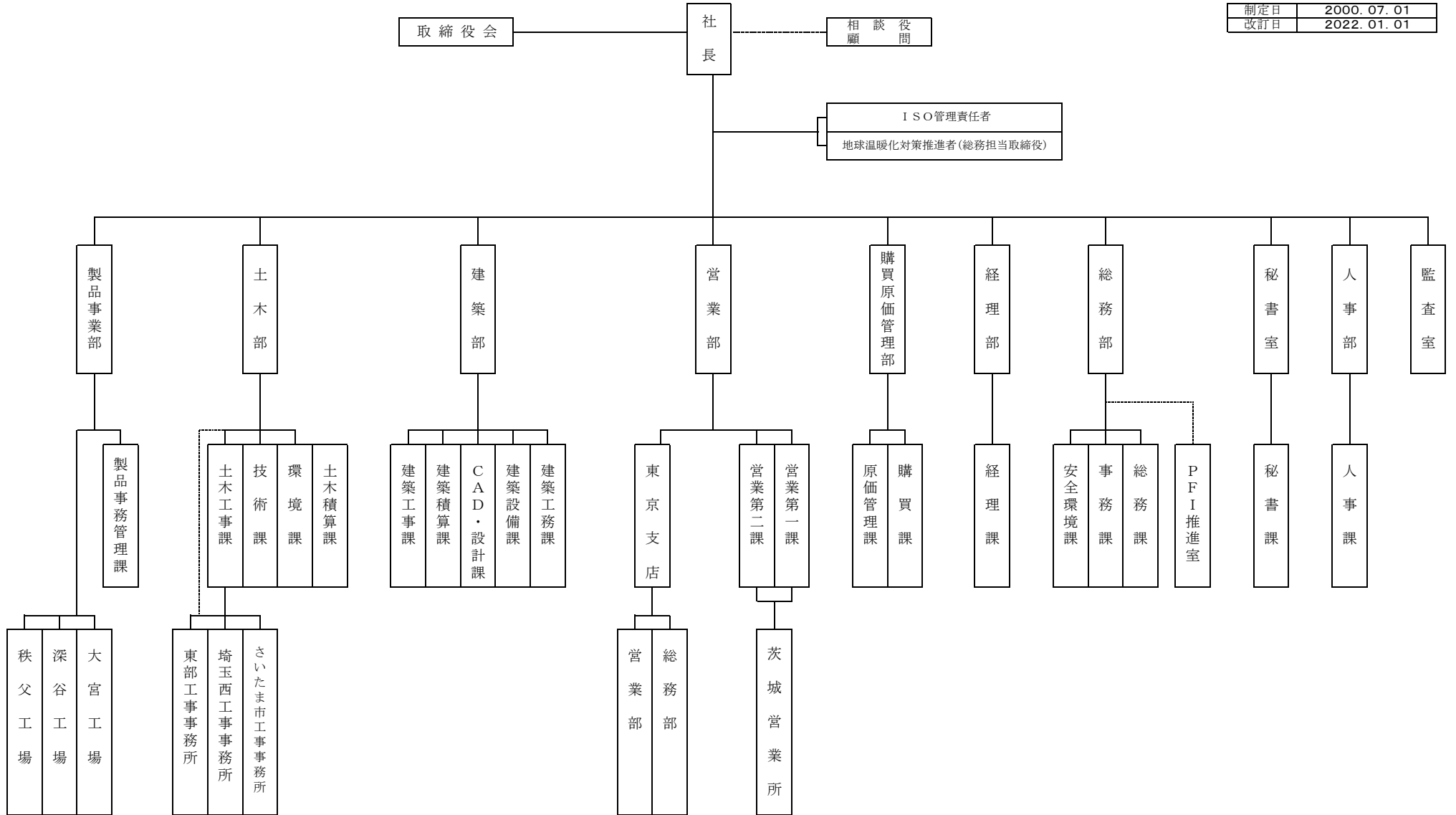
株式会社ユーディケー

代表取締役社長

関根信次

株式会社ユーディケー 組織図

制定日	2000.07.01
改訂日	2022.01.01



令和 5 年度

事業者番号	2027	事業所番号	202700
-------	------	-------	--------

事業所の地球温暖化対策計画・実施状況報告

1 事業所の概要

(1) 事業所種別

事業所種別	A … 原油換算エネルギー使用量が年間1,500kL未満の事業所(合算)
A	

(2) 事業所及び事業内容

代表事業所名	株式会社ユーディケー 本社	前年度における事業所数	6
代表事業所所在地	市区町村	さいたま市浦和区	
	字・地番	岸町5丁目7番11号	
当該事業所を含む事業所の名称 (※Bテナント等の場合のみ記入)			
産業分類名(中分類)	06 総合工事業		
分類番号(中分類)	06		
事業活動の概要	土木工事一式、建築工事一式、アスファルト製品製造販売 従業員：170名		

2 事業所の温室効果ガス排出量の削減目標

(1) 第3計画期間の削減目標

計画期間	2	年度	～	6	年度		
削減目標	エネルギー起源CO <sub>2</sub> (必須)	基準となる排出量	3,423	t-CO <sub>2</sub>	基準となる原単位	0.0329	t-CO <sub>2</sub> /t/年
	令和元年度二酸化炭素排出量3,423 t-CO <sub>2</sub> に対し、令和6年度末までに1.5%削減いたします。						
	その他ガス						

(2) 第4計画期間の削減目標

計画期間	7	年度	～	11	年度	
削減目標	エネルギー起源CO <sub>2</sub> (必須)	基準となる排出量		t-CO <sub>2</sub>	基準となる原単位	
	その他ガス					

事業所リスト

番号	事業所名	所在地
1	株式会社ユーディケー 本社	さいたま市浦和区岸町5丁目7番11号
2	(株)ユーディケー 埼玉西工事事務所(大宮工場含む)	さいたま市西区三橋5-4
3	(株)ユーディケー 東部工事事務所	吉川市高富1-31-5
4	(株)ユーディケー さいたま市工事事務所南部分室	さいたま市南区内谷6-5-16
5	(株)ユーディケー 深谷工場	深谷市菅沼1195-1
6	(株)ユーディケー 秩父工場	秩父市荒川贅川13
7		
8		
9		
10		
11		
12		
13		
14		
15		
16		
17		
18		
19		
20		
21		
22		
23		
24		
25		

※ 入力欄が足りない場合は、シートの様式を変更せずに、同様式の別ファイルを作成して提出してください。

3 事業所の温室効果ガス排出量

(1) 原油換算エネルギー使用量の推移

原油換算エネルギー 使用量(kL)	計 画 期 間				
	令和2年度 (2020年度)	令和3年度 (2021年度)	令和4年度 (2022年度)	令和5年度 (2023年度)	令和6年度 (2024年度)
	1,494	1,492	1,490		

(2) 計画期間の温室効果ガス排出量の推移

CO<sub>2</sub>換算 (t-CO<sub>2</sub>)

		計 画 期 間				
		令和2年度 (2020年度)	令和3年度 (2021年度)	令和4年度 (2022年度)	令和5年度 (2023年度)	令和6年度 (2024年度)
エネルギー起源CO <sub>2</sub>	基準 3,423	3,565	3,576	3,565		
	前年度比 (%)	—	0.3	-0.3		
	基準となる排出量に対する削減率 (%)	-4.1	-4.5	-4.1		
その他ガス	非エネルギー起源CO <sub>2</sub>					
	メタン					
	一酸化二窒素					
	ハイドロフルオロカーボン					
	パーフルオロカーボン					
	六ふっ化いおう					
	三ふっ化窒素					
温室効果ガスの合計		3,565	3,576	3,565		

(3) 計画期間の温室効果ガス排出量原単位の状況（エネルギー起源CO<sub>2</sub>）

CO<sub>2</sub>換算 (t-CO<sub>2</sub>/指標)

		計 画 期 間				
		令和2年度 (2020年度)	令和3年度 (2021年度)	令和4年度 (2022年度)	令和5年度 (2023年度)	令和6年度 (2024年度)
エネルギー起源CO <sub>2</sub> 排出量原単位	基準 0.0329	0.0321	0.0321	0.0315		
	前年度比 (%)	—	-0.2	-1.8		
	基準となる原単位に対する削減率 (%)	2.3	2.6	4.3		
活動規模の指標単位						
生産量	t/年	110,941.00	111,539.00	113,199.00		